



 **ENGEL**
Quality is an attitude



Was sind die Vorteile einer steckerfertigen PV-Anlage / eines Balkonkraftwerks?

Erzeugt Strom, speist ins Hausnetz ein, der sofort zum Verbrauch bereitsteht

Einfache Installation



Eigenverbrauch reduziert
Stromkosten

Flexibilität der Montage auf Balkonen, Gärten, Dächern, Wänden, ..



Geringe Wartung

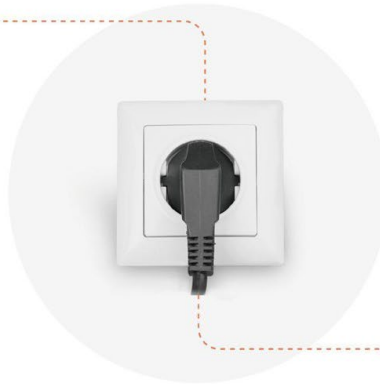
So funktioniert's



1

Aufbauen

Einfache Montage mittels Anleitung und Unterstützung per Telefon, E-Mail und Chat



2

Einstecken

Der Solarstrom fließt über eine Steckdose direkt ins Hausnetz



3

Strom sparen

Du nutzt den erzeugten Strom im Haushalt und senkst deine Stromrechnung



Gitterbalkon



Fassaden



Flachdach



Garten

Für wen rentiert sich eine steckerfertige PV-Anlage



Lokale Strompreise
Die Amortisierung richtet sich nach
Dem örtlichen Strompreis



Sonneneinstrahlung
Hohe Erträge durch ideale
Ausrichtung



Förderprogrammen
Land- und Gemeindeabhängig



Installationskosten
Gering da in den meisten Fällen DIY



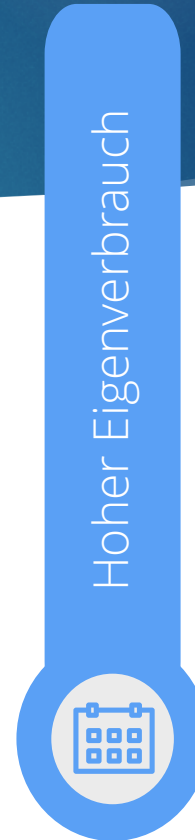
Mieter



Eigentümer



Begrenztes Platzangebot



Hoher Eigenverbrauch



Beitrag zum Klimaschutz



Leichter Einstieg



Worauf muss ich sonst noch achten?



0% MwSt.

Für PV-Anlagen mit einer Leistung unter 30kW
Peak für private oder öffentliche Nutzung in
der Nähe von Wohnungen.



Batteriespeicher

Es kommen erste Speicher auf den Markt.
Wirtschaftlicher Nutzen ist fraglich.



800/600W

Es gibt Wechselrichter, die sich von der
Leistung reduzieren lassen.



Anmeldung

Energieversorgen und Stammdatenregister.
Das übernimmt oft auch der Verkäufer.



Welche technischen Voraussetzungen gibt es?



Ausrichtung idealerweise nach Süden. Bei genügend Sonnenlicht auch nach Osten oder Westen



Stromanschluss mit einem Schuko-Stecker an eine haushaltsübliche Steckdose / Einspeisesteckdose / direkte Leitung zwischen PV-Anlage und dem Zählerkasten



Zähler entweder als analoger Zähler mit Rücklaufschutz, digitaler Stromzähler oder ein Smart Meter.

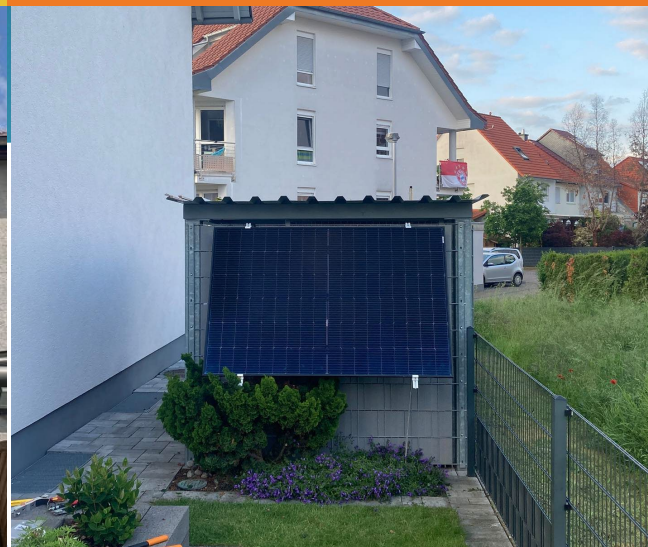
Wie schnell rechnet sich eine steckerfertige PV-Anlage

Die Nutzungsdauer kann mehrere Jahrzehnte betragen, abhängig von der Qualität der Anlage.

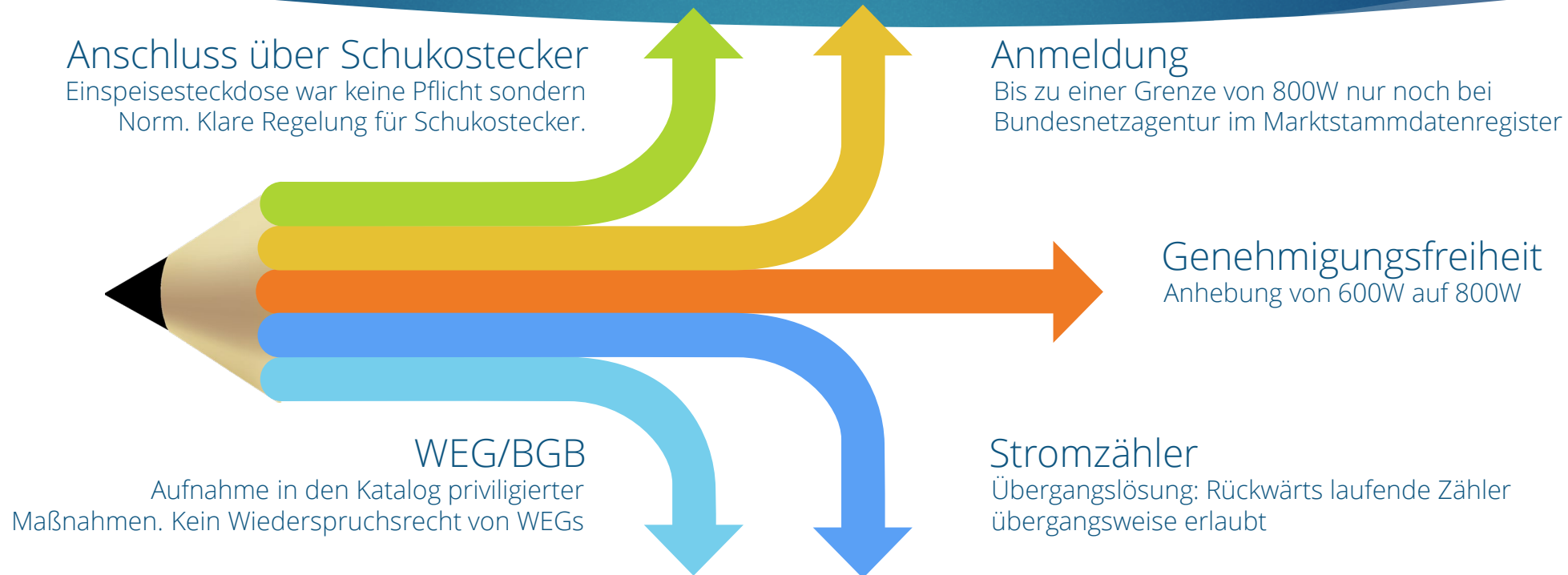
In der Praxis erzeugt eine 600W-Anlage rund 600kW Strom/Jahr und damit eine Ersparnis von rund 225 Euro bei einem Strompreis von 40 Cent.

D.h. die Amortisierung liegt in der Regel bei < 5 Jahren.

Flexible Montage für Balkon, Wand, Dach und Garten



Was plant die Politik für steckerfertige PV-Anlagen?





Vielen Dank!

Engel Lighting GmbH & Co. KG
Ottostraße 2 61200 Wölfersheim

Mail: engel@engel-lighting.de

Telefon: +49 6036 987 98 0