

Entwicklungen im Radverkehr

Wetteraukreis

2021/2022



Radverkehrsplan Wetteraukreis



Radverkehrsplan Ende 2019
fertiggestellt

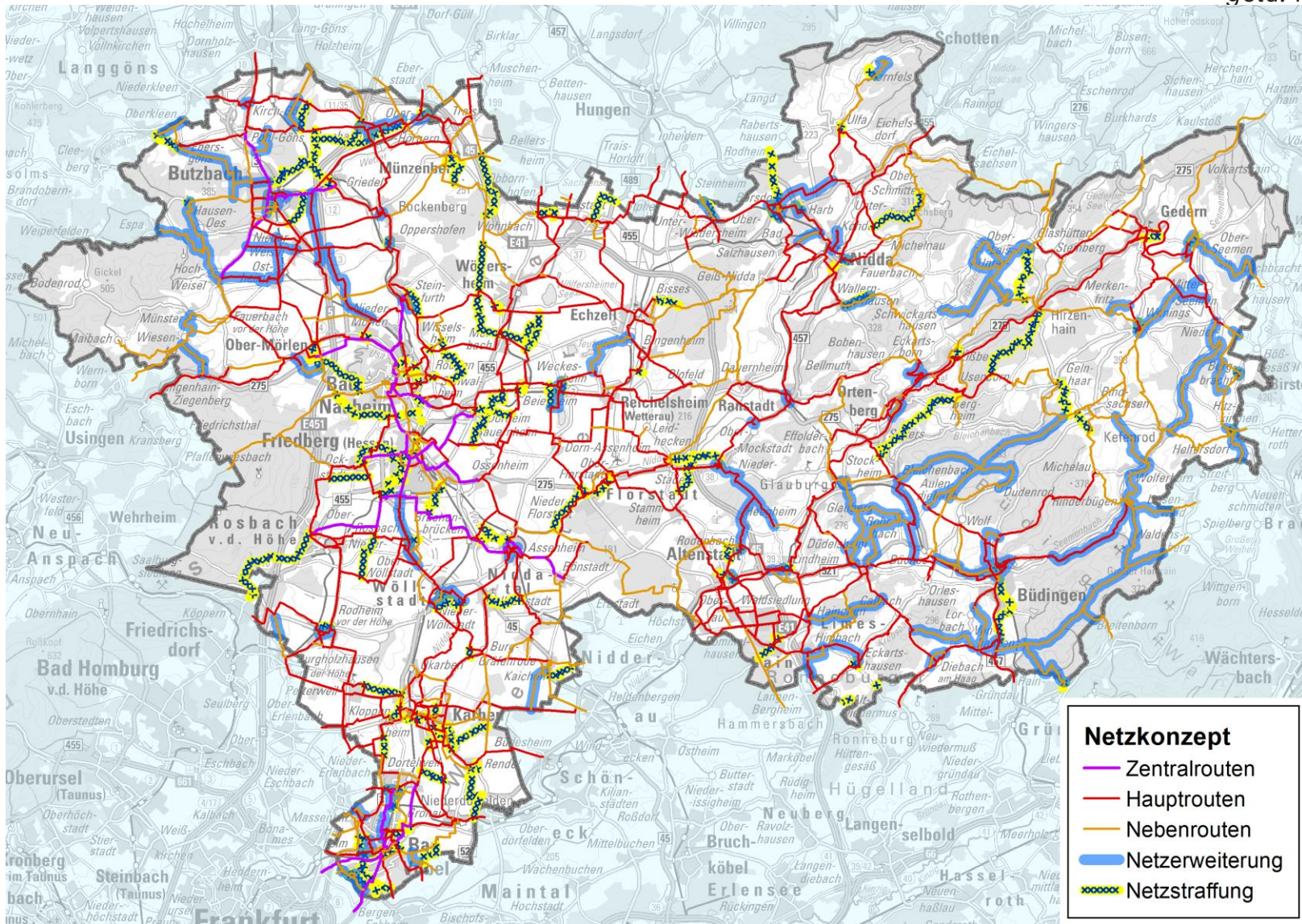
Anfang 2020 veröffentlicht:

<http://tourismus.wetterau.de/natur/aktivitaeten/radfahren/radverkehrsplan/>

Neukonzeption des Kreisradroutennetzes



Wetteraukreis
gold. richtig.



Radnetzneubeschilderung mit Kataster

- Planungsauftrag für die Neuplanung der Weisungsstandorte wurde an das Büro Radverkehr-Konzept, Frankfurt im Januar 2021 vergeben
- Weisungsstandorte mit Haupt- oder Zwischenwegweisern wurden mit der Spezialsoftware „VP Info“ geplant und gleichzeitig wird damit ein digitales Beschilderungskataster aufgebaut: WR-DB Hessen
- [Web GIS | Planungsbüro RV-K](#)
- Materialermittlung für die Herstellung der Beschilderung und die Druckvorlagen für die Schilder

Radnetzneubeschilderung mit Kataster

- Abstimmungen zu den Standortplanungen mit den 24 Kommunen, Waldbesitzern, Forst und Naturschutz sind nahezu abgeschlossen
- Materialermittlung für die Herstellung der Beschilderung und die Druckvorlagen für die Schilder ist mit VP-Info möglich
- Vergabeverfahren für die Herstellung der Neubeschilderung mit Montage und Demontage der Altbeschilderung weitestgehend abgeschlossen
- Auftragsvergabe erfolgt Oktober 2022

Ziel: Neubeschilderung im Wetteraukreis bis Herbst 2023 fertigstellen



Radnetzneubeschilderung und Qualitätssicherung

Mängel bei der Fahrradwegweisung?

Scannen Sie den QR-Code und
melden Sie das Problem! Die
Ausbesserung wird dann veranlasst!

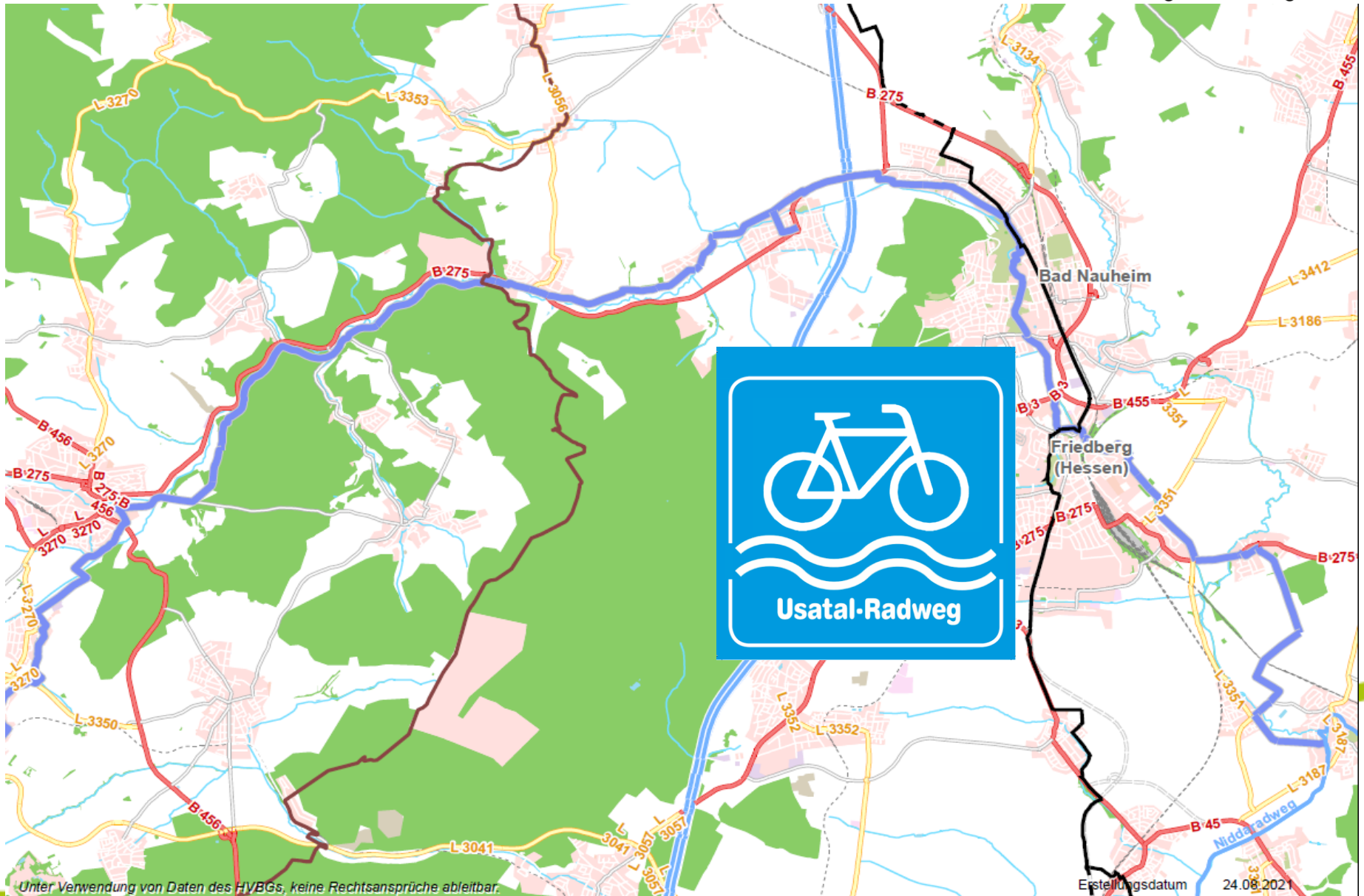


WET-BUT.012.1

Fragen oder Anregungen?
peter.huenner@wetteraukreis.de

- Zur Qualitätssicherung der Beschilderung hat der Kreis mit allen 25 Kommunen seit 2016 Vereinbarungen geschlossen
- Um die Kontrolle zu erleichtern wird an jedem Pfosten ein QR-Code angebracht, dem die Daten aus VP-Info hinterlegt sind

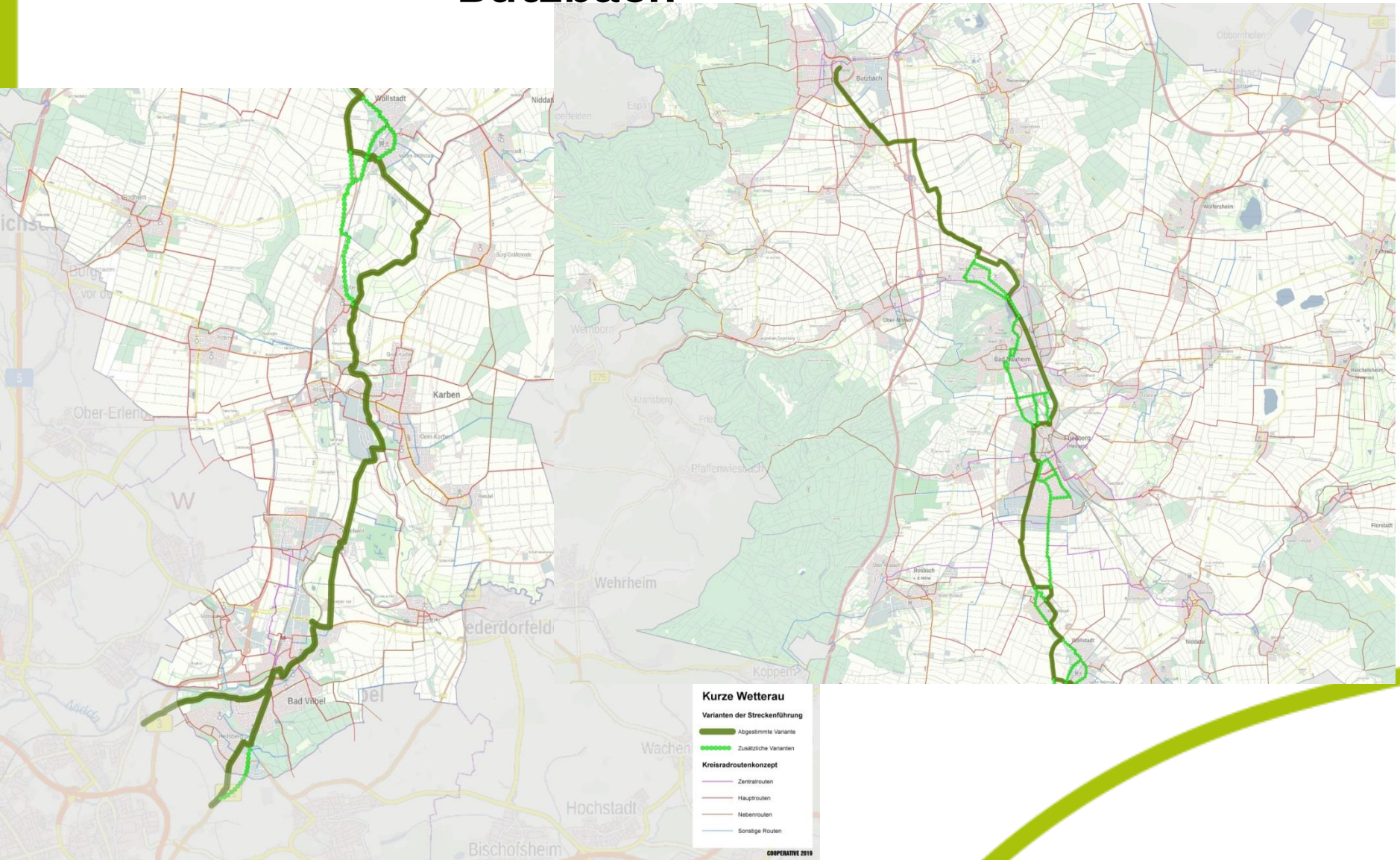
neue Beschilderungs-Logos



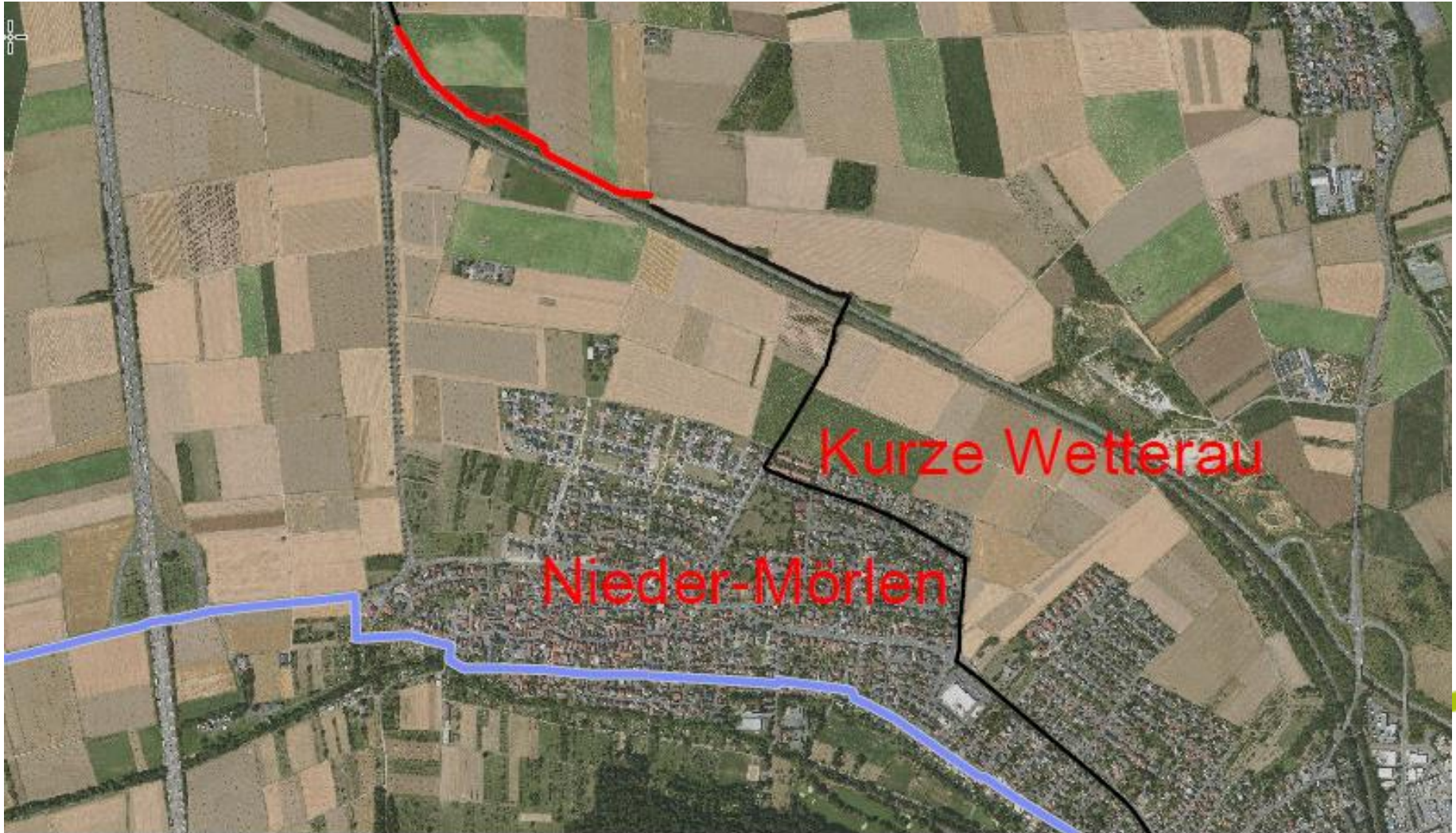
Änderung der Streckenführung:



Die Kurze Wetterau: eine direkt geführte Radwegeverbindung von Bad Vilbel nach Butzbach



Verlauf der Kurzen Wetterau im Raum Nieder-Mörlen



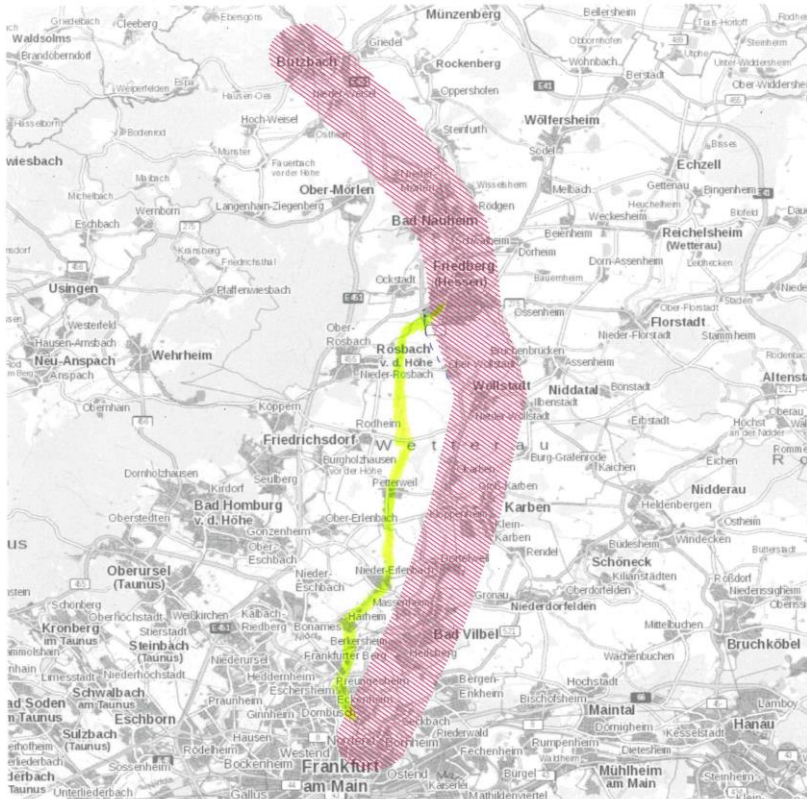
Kurze Wetterau und Machbarkeitsstudie FRM 6 (Raddirektverbindung Frankfurt- Butzbach)

Raddirektverbindung FRM6 -
Butzbach-Bad Nauheim-Friedberg-Wöllstadt-Karben-Bad Vilbel-Frankfurt

**KW abgestimmte Linienführung
mit Anliegerkommunen aus
2016 von Butzbach bis Bad
Vilbel**

**FRM 6 bezieht die Stadt
Frankfurt mit ein; Träger ist der
Regionalverband
(Kooperationsvertrag mit
Anliegerkommunen und
Wetteraukreis)**

**Ziel ist es, eine
Vorschlagsvariante zu
entwickeln**



Kartenhintergrund:
WebAtlasDE © GeoBasis-DE / BKG 2020

0 0,75 1,5 3
Kilometers

*2. Korridor neben
Kurz-Netzen und
Main-Weir-Bahn*
hm

Legende
Untersuchungsgebiet
Machbarkeitsstudie



Regionalverband
FrankfurtRheinMain

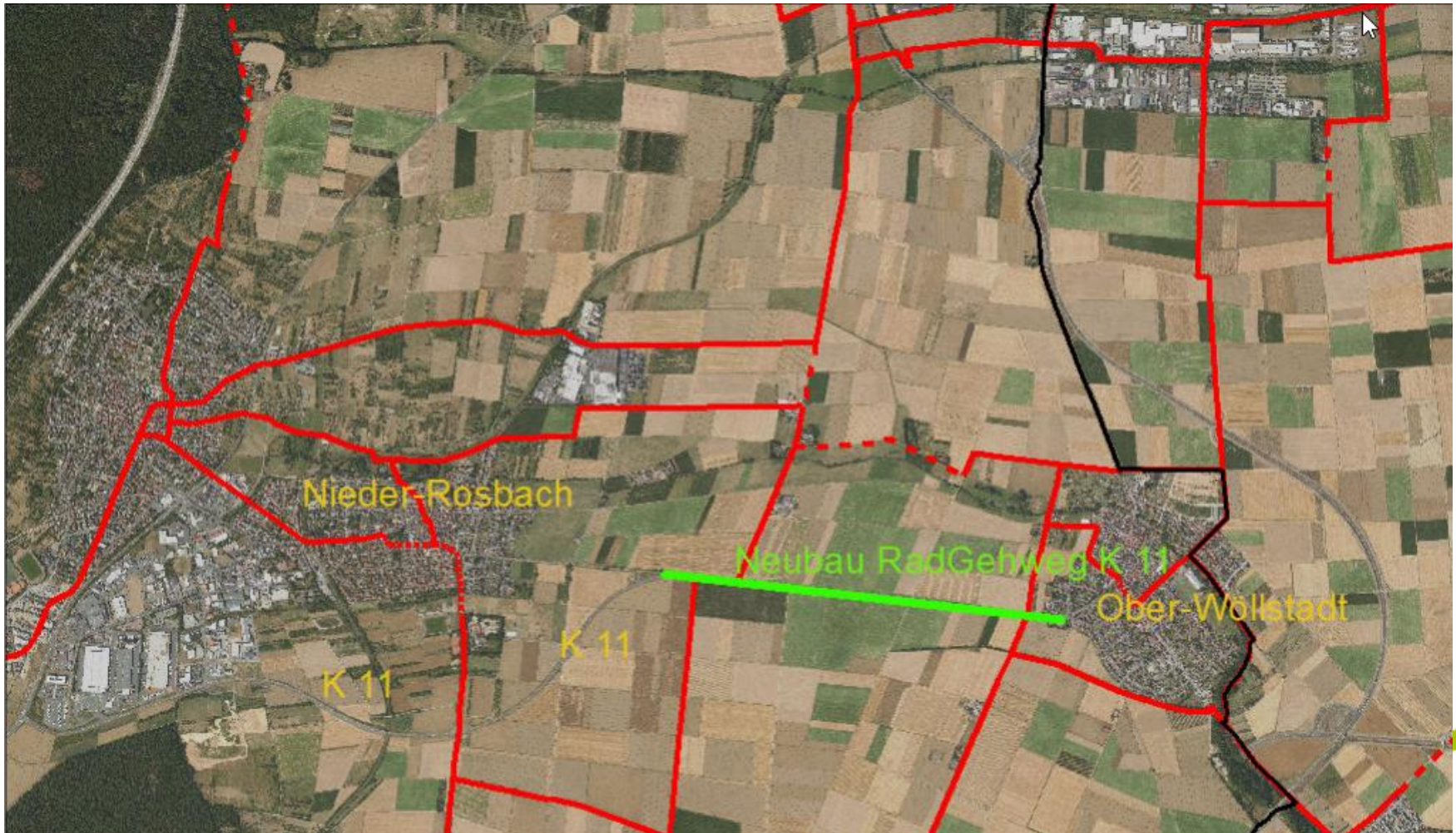
Radwegeplanungen an Kreisstraßen

Projekte des Kreises im Investitionshaushalt und HH-Planungen
2020 bis 2025:

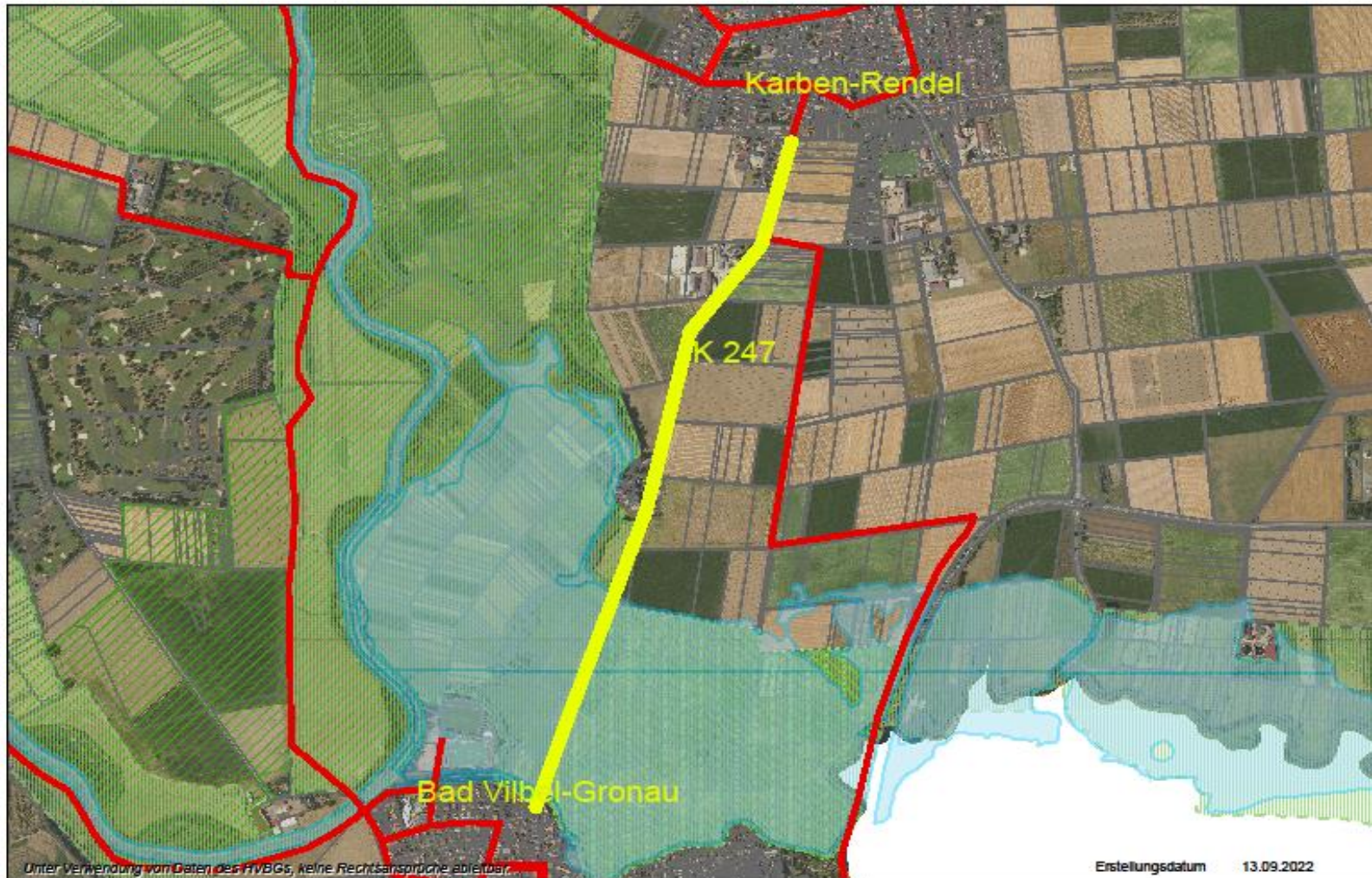
1. K 11 Radweg Ober-Wöllstadt - Nieder-Rosbach
(Baudurchführung)
2. Kurze Wetterau Ausbaustrecke zwischen Nieder-Mörlen –
Römerhöfe/Ober-Mörlen (Planung)
3. K 247 Radweg Gronau – Rendel (Planung)
4. K 174 Radweg Schwalheim – Rödgen
5. K 172 Radweg Södel – Oppershofen
6. K 237 Lindheim – Heegheim
7. K 223 Ulfa – Kreisgrenze Richtung Hungen-Langd

Erlangen des Baurechts durch Entfallen der Planfeststellung und
Plangenehmigung oder Planfeststellungsverfahren an klassifizierten
Straßen oder Einzelgenehmigungen (Naturschutz, Wasserrecht)

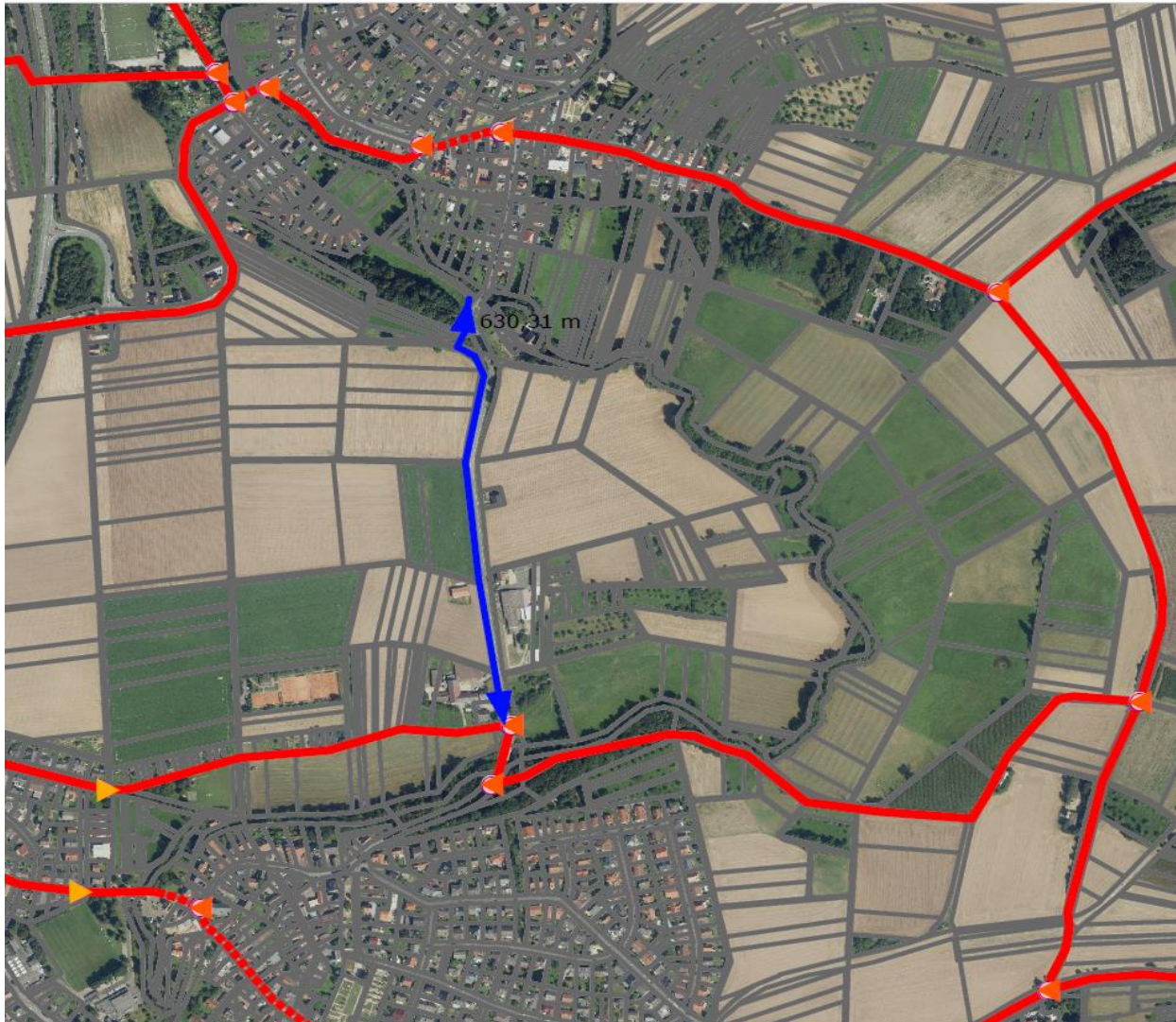
Neubau Rad-Gehweg K 11 Ober-Wöllstadt - Nieder-Rosbach



Rad-Gehweg Planung K 247



Rad-Gehweg Planung K 174 Schwalheim-Rödgen



Zählstellen für den Radverkehr

Auf Initiative der Arbeitsgemeinschaft Nahmobilität Hessen (AGNH) und in der Umsetzung von Hessen Mobil werden Dauerzählstellen für Fahrräder beschafft und installiert:

insgesamt **270 Stück in Hessen**

Wetteraukreis betreibt 10 Stück davon

Stadt Rosbach 3 Stück,

Stadt Bad Vilbel 3 Stück,

Altenstadt und Ortenberg je 1 Gerät

Hessen Mobil im Auftrag des Landes Hessen: 8 Stück im Wetteraukreis

26 Zählstellen im Wetteraukreis

[Fahrradzählstellen in Hessen - Startphase 2022: Angaben unvollständig \(eco-counter.com\)](#)

Zählstellen für den Radverkehr



Zählstellen für den Radverkehr



Peter Hünner, Fst. Strukturförderung, Wetteraukreis

Regionalpark Limesroute



Gemeinschaftsprojekt der Regionalpark RheinMain GmbH mit dem Landkreis Wetterau und dem Landkreis Main-Kinzig auf einem Teilstück des Dt. Limesradwegs im Wetteraukreis zwischen Echzell und Groß-Krotzenberg im Main-Kinzig-Kreis wurde die Regionalparkroute gestaltet

Regionalpark Limesroute

Der historische Limes wurde auf 40 km Länge visualisiert, damit der Verlauf in der Landschaft erkennbar wird.

In 2022 sollen je Landkreis noch 4 Limesfenster installiert werden

Regionalpark Limesroute







Die Limesfenster stehen am Limesradweg und durch die Öffnung kann der historische Verlauf des Limes angepeilt werden

Mängel und Schwachstellen im Kreisradroutennetz

Punktueller Gefahr- und Schwachstellen

-  Allgem. Schwach-/Gefahrstelle
-  Mangelhafte Radverkehrsführung
-  ungünstige Signalschaltung
-  Sperre
-  Schwellen/Hindernisse
-  Engstelle
-  Mängel bei Verkehrszeichen
-  bes. Konfliktpotential mit Fußgängern
-  Einbahnstr. o. Freigabe
-  ungesichertes Ende Radweg/Sackgasse
-  nicht/unzureichend abgesenkter Hochbord
-  nicht befahrbare Unterführung
-  Treppe
-  Punktueller Fahrbahnmangel

Streckenbezogene Schwachstellen

-  Fahrbahnbenutzung außerorts
-  Fahrbahnbenutzung innerorts
-  Konfliktpotenzial mit Fußgängern
-  Platzmangel
-  Fahrbahnmängel
-  (sehr) schlechte Wegstrecke

Mängel bei Verkehrszeichen

Der häufigste Fehler bei der Beschilderung mit Verkehrszeichen ist der Einsatz von Zeichen 250 **(Verbot für Fahrzeuge aller Art) ohne Freigabe für den Radverkehr.** Entweder ist nur dem landwirtschaftlichen (ZZ 1026-36) oder forstwirtschaftlichen (ZZ 1026-37) Verkehr oder beiden (ZZ1026-38) die Benutzung erlaubt, in einigen Fällen auch Anliegern (ZZ 1020-30), zu denen durchfahrende Radfahrer nicht zählen



Mängel bei Verkehrszeichen

Radwegweisung in eine Sackgasse ohne Anzeige der Durchlässigkeit



Radfahrer absteigen



Blick ins Ausland

