



LANDRATSAMT
SCHWEINFURT

KOMMUNALE ERSTBAUBERATUNG

ERFAHRUNGEN AUS DEM LANDKREIS SCHWEINFURT

DAVID WALD, REGIONALMANAGER KREISENTWICKLUNG/REGIONALMANAGEMENT, LANDRATSAMT SCHWEINFURT

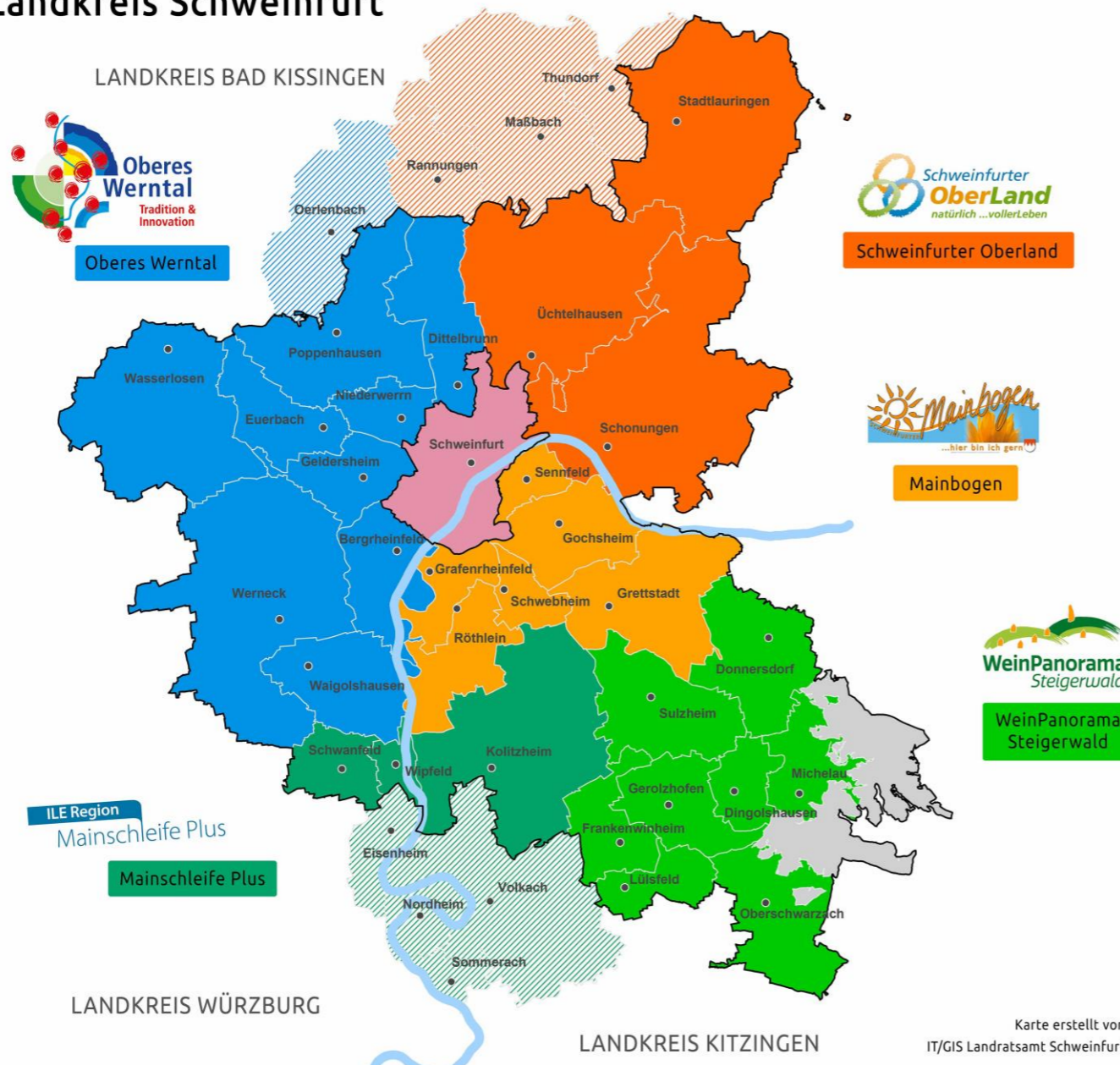
PROFIL DES LANDKREISES SCHWEINFURT

- 29 Kommunen (Fläche: 841 Quadratkilometer), ca. 115.700 Einwohner; stabile Bevölkerungsentwicklung
Prognose 2040: Bevölkerungsabnahme um -1,17 % (setzt sich zusammen aus -7,8 % natürliche Bevölkerungsbewegung und +6,6 % Wanderungsbewegung)
- Rückgang auf ca. 114.300 Einw. (Region Main-Rhön -3,0 %, Regierungsbezirk Unterfranken -1,5 %)
- Starke Verflechtung mit der Stadt und dem Oberzentrum Schweinfurt
- Verkehrsgünstige Lage – A 3, A 7, A 70, A 71
- Anhaltend hohe Neubaugebietsausweisungen und -abrundungen – Baubedarf mit 171 % übererfüllt lt. Institut der deutschen Wirtschaft (Stand 11/2021)
- Flächenmanagement – Innenentwicklung - Projekt der Regionalentwicklung

PROFIL DES LANDKREISES SCHWEINFURT

ORGANISATION DER REGIONALENTWICKLUNG – ILE-REGIONEN

Fünf ILE-Regionen im Landkreis Schweinfurt



Landkreisebene:

- LAG Schweinfurter Land e. V.
- Regionalmanagement Schweinfurter Land
- alle 29 Landkreiskommunen sind Mitglied in einer der fünf ILE-Regionen

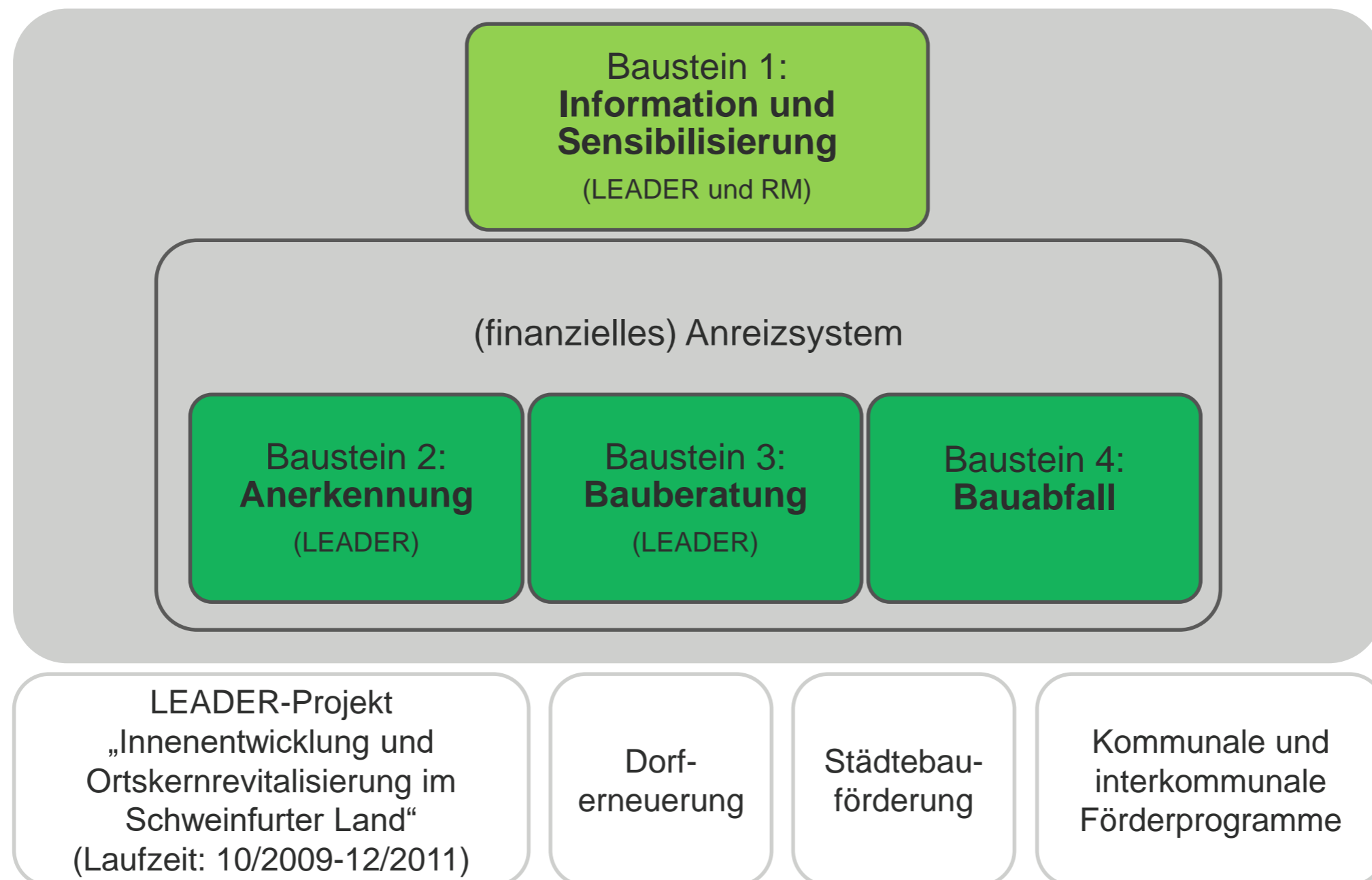
Karte erstellt von
IT/GIS Landratsamt Schweinfurt

INNENENTWICKLUNG IM LANDKREIS SCHWEINFURT

2015: KREISTAGBESCHLUSS - KONZEPT ZUR STÄRKUNG DER INNENENTWICKLUNG

- Information und Beratung zur Innenentwicklung
- Kostenlose fachliche Begleitung von Investitionswilligen durch Architekten
- Finanzielle Unterstützung bei der Entsorgung von Bauschutt
- 2016/2017: Entwicklung Innenentwicklungskonzept mit folgenden Zielsetzungen:
 - Neubelebung bzw. Verstetigung des Themas zur aktiven Unterstützung der Kommunen
 - Ausbau der kommunalen Kompetenzen zum Thema Innenentwicklung
 - Sensibilisierung und Wissensvermittlung zur Innenentwicklung sowie zur regionalen Baukultur
 - Schaffung von Dialogstrukturen zum direkten Austausch und zur Vernetzung der Akteure
 - Entwicklung von Anreizangeboten für das Wohnen, Leben und Arbeiten im Ortskern zur stärkeren Durchmischung von Jung und Alt und der Nutzungsarten
 - Beitrag zu Standortimage und -wahrnehmung

DIE 4 BAUSTEINE DES INNENENTWICKLUNGSKONZEPTS



BAUSTEIN 3: BAUBERATUNG

ERSTBAUBERATUNG

- Ziele
 - Hilfestellung zu Gestaltungsmöglichkeiten, bei Unklarheiten und schwierigen Fragen
 - Fachliche Begleitung von Investitionswilligen
 - Bestärkung der Bauinteressenten im Ortskern aktiv zu werden
 - Sensibilisierung für unterfränkische Baukultur

- Beratungsgegenstand
 - Gebäudesanierung
 - Baulücken und Nachverdichtung
 - Abriss und Um-, Neubau oder Freiflächengestaltung

- Beratungsumfang
 - Orientierung an Erstbauberatungen der Dorferneuerung oder Städtebauförderung
 - Beratungsgutschein im Wert von 500 Euro
 - Beratungsprotokoll

- Laufzeit der Förderung
 - Antragstellung der Gutscheine bis zum 31.08.2022 (Einlösung bis 31.10.2022)

BAUSTEIN 3: BAUBERATUNG

IN EIN PAAR SCHRITTEN ZUR ERSTBAUBERATUNG FÜR IHR BAUVORHABEN IM ALTORTBREICH



INFORMATIONEN ONLINE:

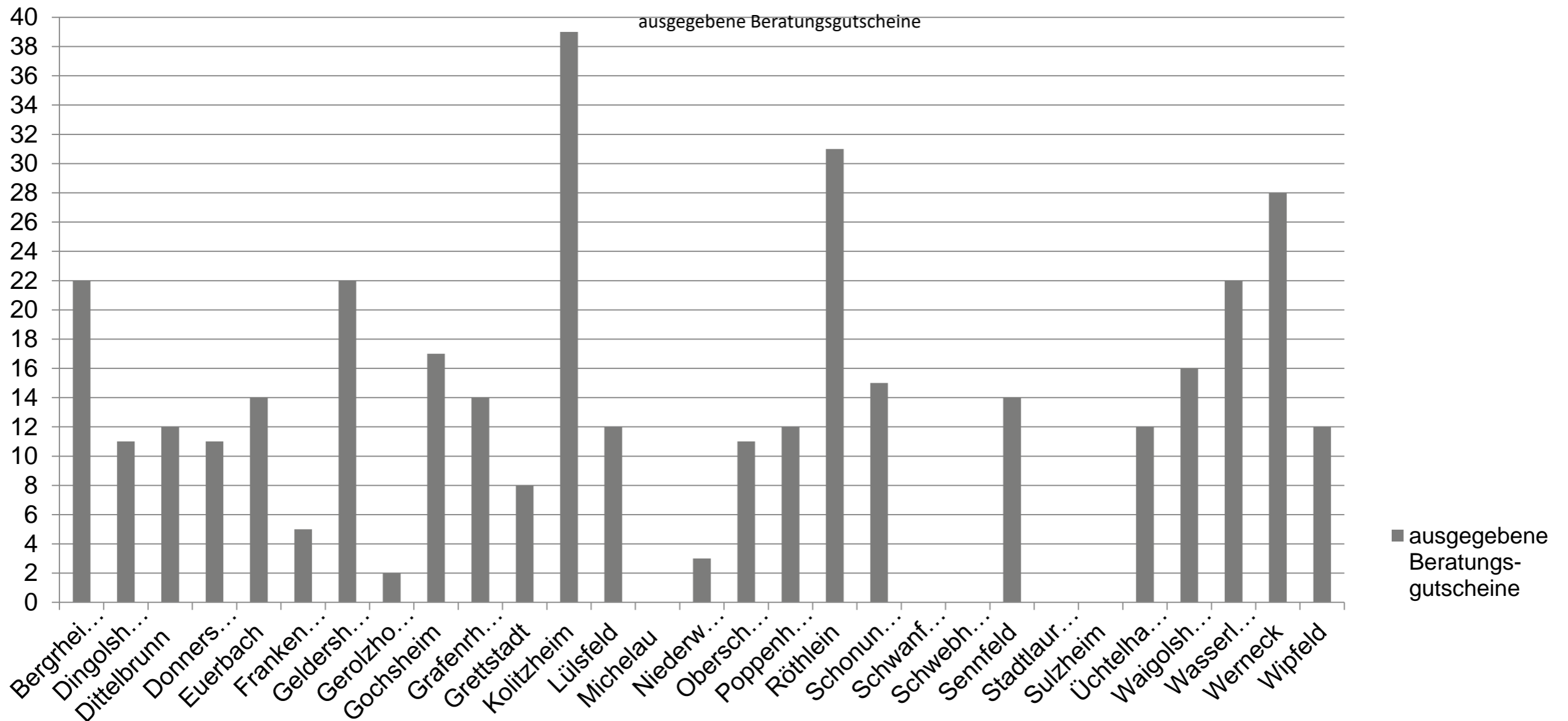
- Erstbauberatung Landkreis Schweinfurt
- Antrag Erstbaubeantragung
- Förderrichtlinie Erstbauberatung
- Liste Architektinnen und Architekten



BAUSTEIN 3: BAUBERATUNG

AKTUELLE ZAHLEN - ERSTBAUBERATUNG

- Erstbauberatungsgutscheine: 365 (Stand: 24.05.2022)
- ca. 70-90 ausgegebene Gutscheine pro Jahr



AUSBLICK INNENENTWICKLUNGSKONZEPT

EVALUIERUNG

- Das Innenentwicklungskonzept von 2017 und insbesondere die beiden Förderprogramme werden aktuell evaluiert
- Die Ergebnisse fließen in die Überarbeitung bzw. Neukonzeption der landkreisweiten Innenentwicklungsförderung ein
- Überarbeitetes Konzept soll mit Auslauf der aktuellen Förderungen ab 2023 vorliegen
- Feedback u. a. auch von Flächensparmanagerin der Regierung von Unterfranken sowie von den Akteuren sehr positiv
- Erstbauberatung wird ggf. in einzelnen Punkten angepasst (z. B. Stundenumfang der Beratung; räumliche Begrenzung der Förderung auf Altorte etc.)

VIELEN DANK FÜR IHRE AUFMERKSAMKEIT.

Weitere Informationen unter:

www.landkreis-schweinfurt.de/innenentwicklung

